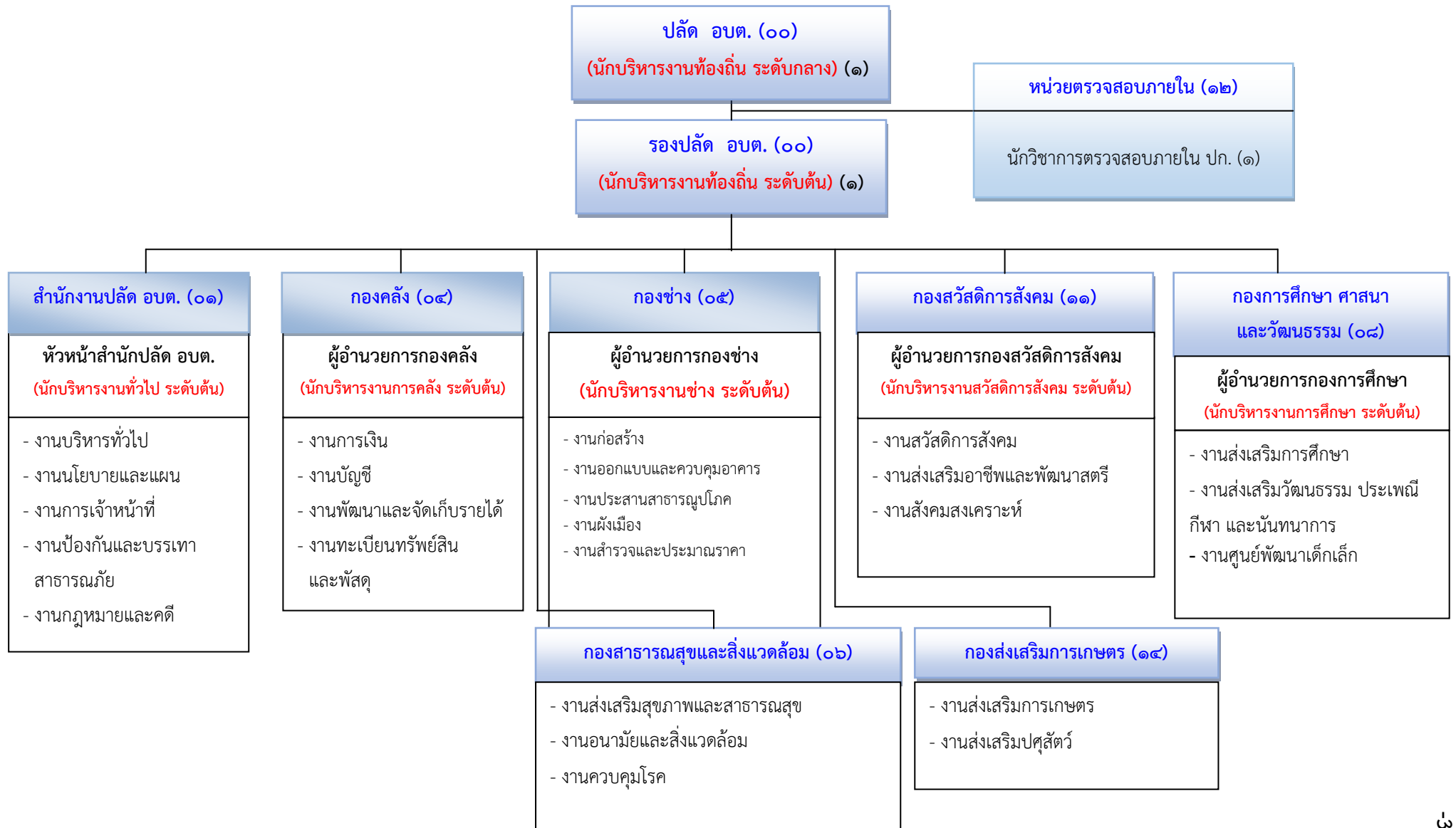
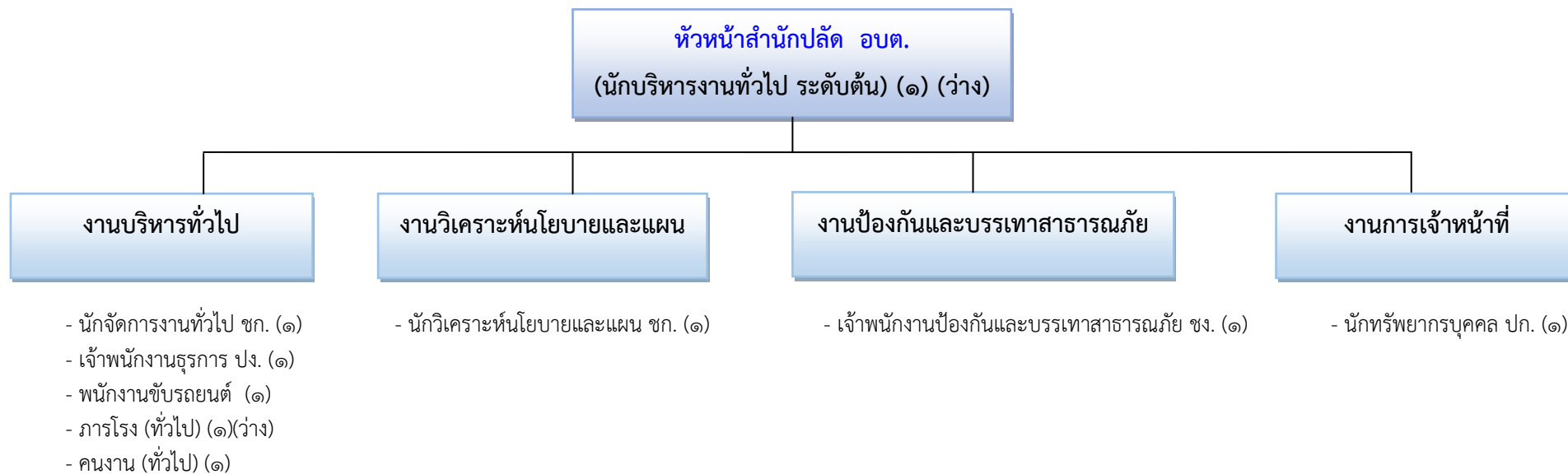


## ๑๐. แผนภูมิโครงสร้างการแบ่งส่วนราชการ

### โครงสร้างส่วนราชการองค์การบริหารส่วนตำบลหนองคู ประเภตสามัญ

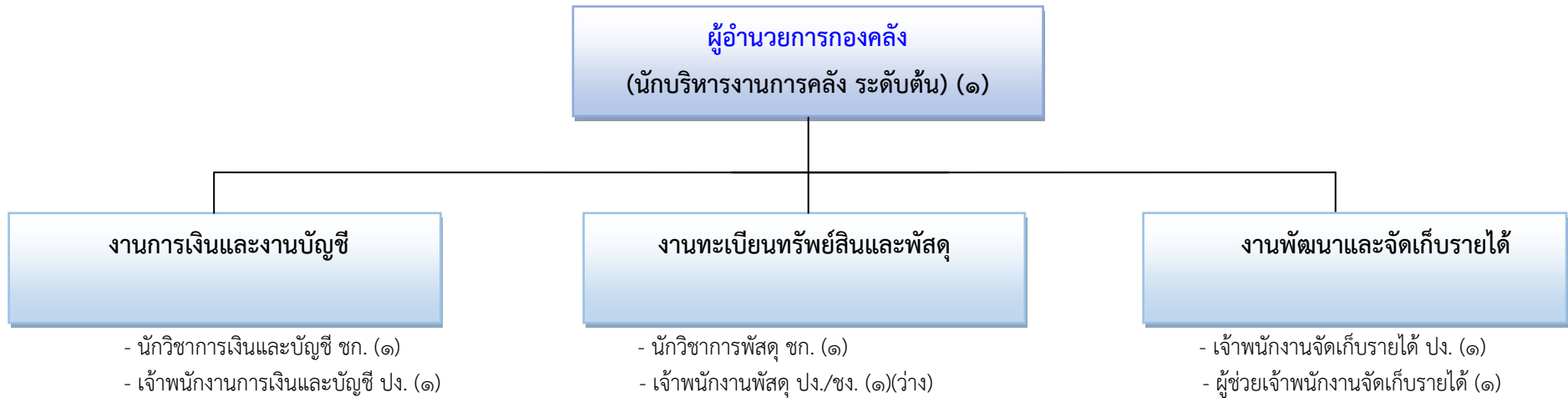


## โครงสร้างของสำนักงานปลัดองค์การบริหารส่วนตำบลหนองคู (๐๑)



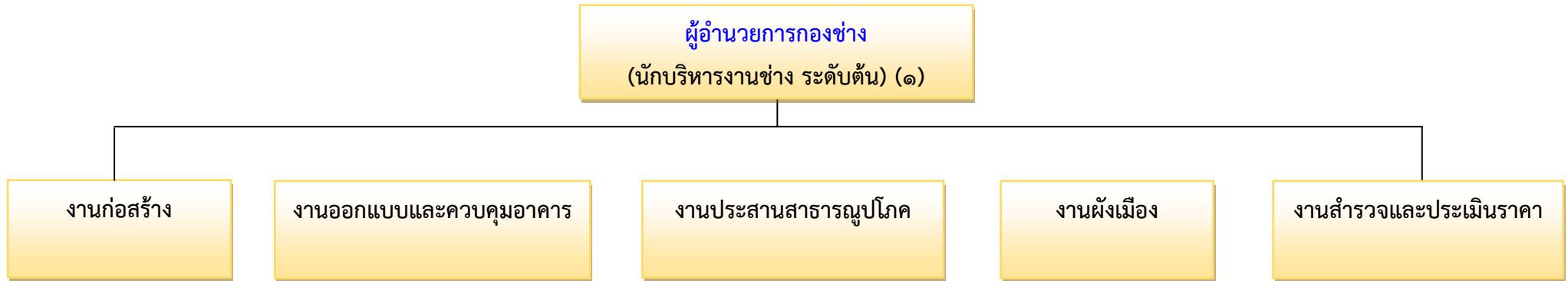
ประเภท	อำนาจการท้องถิ่น			วิชาการ			ทั่วไป		ลูกจ้างประจำ	พนักงานจ้างตามภารกิจ	พนักงานจ้างทั่วไป	รวม
	ระดับ	สูง	กลาง	ต้น	ชช.	ชพ.	ปก./ชก.	อส.				
อัตราทั้งหมด	๐	๐	๑	๐	๐	๓	๐	๒	๐	๐	๓	๙
มีคนครอง	๐	๐	๐	๐	๐	๓	๐	๒	๐	๐	๒	๗
อัตราว่าง	๐	๐	๑	๐	๐	๐	๐	๐	๐	๐	๑	๒

## โครงสร้างของกองคลังองค์การบริหารส่วนตำบลหนองคู (๐๔)



ประเภท	อำนาจการท้องถิ่น			วิชาการ			ทั่วไป		ลูกจ้างประจำ	พนักงานจ้างตามภารกิจ	พนักงานจ้างทั่วไป	รวม
	สูง	กลาง	ต้น	ชช.	ชพ.	ปก./ชก.	อส.	ปง./ชง.				
อัตราทั้งหมด	๐	๐	๑	๐	๐	๒	๐	๓	๐	๑	๐	๗
มีคนครอง	๐	๐	๑	๐	๐	๒	๐	๒	๐	๑	๐	๖
อัตราว่าง	๐	๐	๐	๐	๐	๐	๐	๑	๐	๐	๐	๑

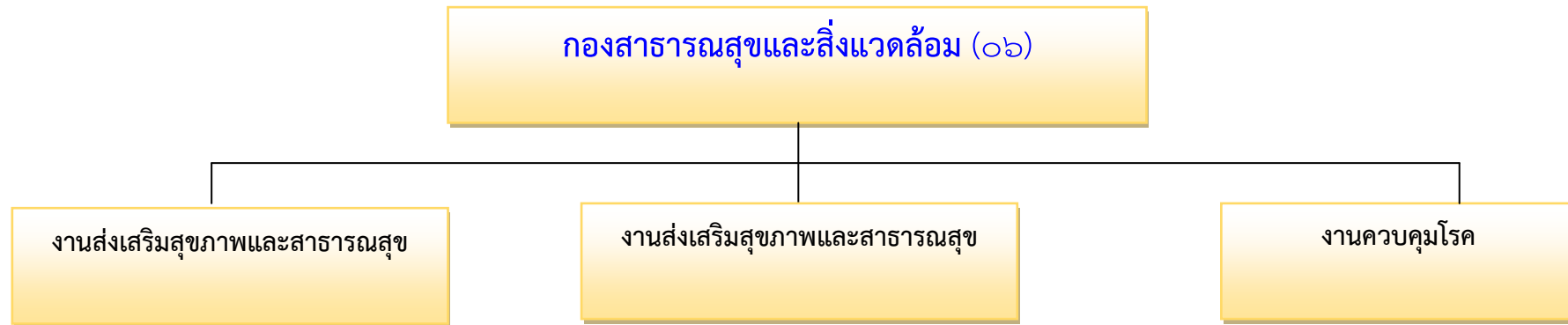
## โครงสร้างของกองช่าง องค์การบริหารส่วนตำบลหนองคู (๐๕)



- นายช่างโยธา ปง./ชง. (๑) (ว่าง)
- เจ้าพนักงานธุรการ ชง. (๑)
- ผู้ช่วยนายช่างโยธา (ตามภารกิจ)(๑)

ประเภท	อำนาจการท้องถิ่น			วิชาการ			ทั่วไป		ลูกจ้างประจำ	พนักงานจ้างตามภารกิจ	พนักงานจ้างทั่วไป	รวม
	สูง	กลาง	ต้น	ชช.	ชพ.	ปก./ชก.	อส.	ปง./ชง.				
อัตราทั้งหมด	๐	๐	๑	๐	๐	๐	๐	๒	๐	๑	๐	๓
มีนครอง	๐	๐	๑	๐	๐	๐	๐	๑	๐	๑	๐	๓
อัตรารว่าง	๐	๐	๐	๐	๐	๐	๐	๑	๐	๐	๐	๑

โครงสร้างของกองสาธารณสุขและสิ่งแวดล้อม องค์การบริหารส่วนตำบล (๐๖)



- นักวิชาการสาธารณสุข ปก. (๑)

ประเภท	อำนาจการท้องถิ่น			วิชาการ			ทั่วไป		ลูกจ้างประจำ	พนักงานจ้างตามภารกิจ	พนักงานจ้างทั่วไป	รวม
	ระดับ	สูง	กลาง	ต้น	ชช.	ชพ.	ปก./ชก.	อส.				
อัตราทั้งหมด	๐	๐	๐	๐	๐	๑	๐	๐	๐	๐	๐	๑
มีนครอง	๐	๐	๐	๐	๐	๑	๐	๐	๐	๐	๐	๑
อัตรารว่าง	๐	๐	๐	๐	๐	๐	๐	๐	๐	๐	๐	๐

## โครงสร้างของกองการศึกษา ศาสนาและวัฒนธรรม องค์การบริหารส่วนตำบลหนองคู (๐๘)



### ศพด.บ้านหนองป้าน

- ครู (๓) (เงินอุดหนุนจากกรมส่งเสริมฯ)
- ผู้ดูแลเด็ก (ทักษะ) (๑) (เงินอุดหนุนจากกรมส่งเสริมฯ)

### ศพด.บ้านเหล่าจั่น

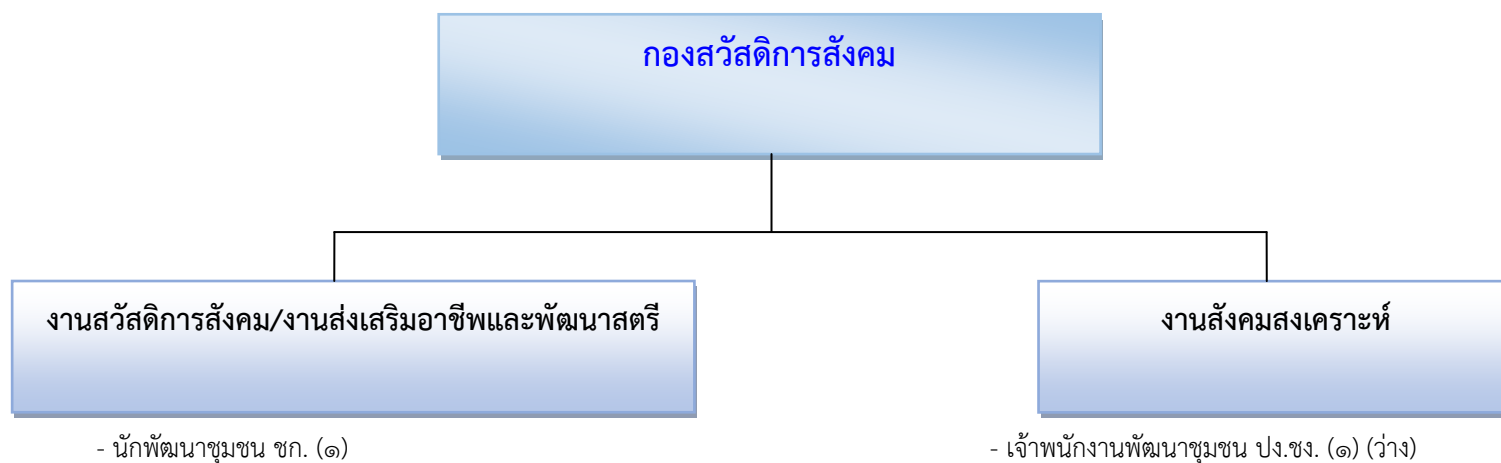
- ครู (๑) (เงินอุดหนุนจากกรมส่งเสริมฯ)
- ผู้ดูแลเด็ก (ทักษะ) (๑) (ว่าง) (เงินอุดหนุนจากกรมส่งเสริมฯ)

### ศพด.บ้านโพหนอง

- ครู (๑) (เงินอุดหนุนจากกรมส่งเสริมฯ)
- ผู้ดูแลเด็ก (ทักษะ) (๑) (เงินอุดหนุนจากกรมส่งเสริมฯ)

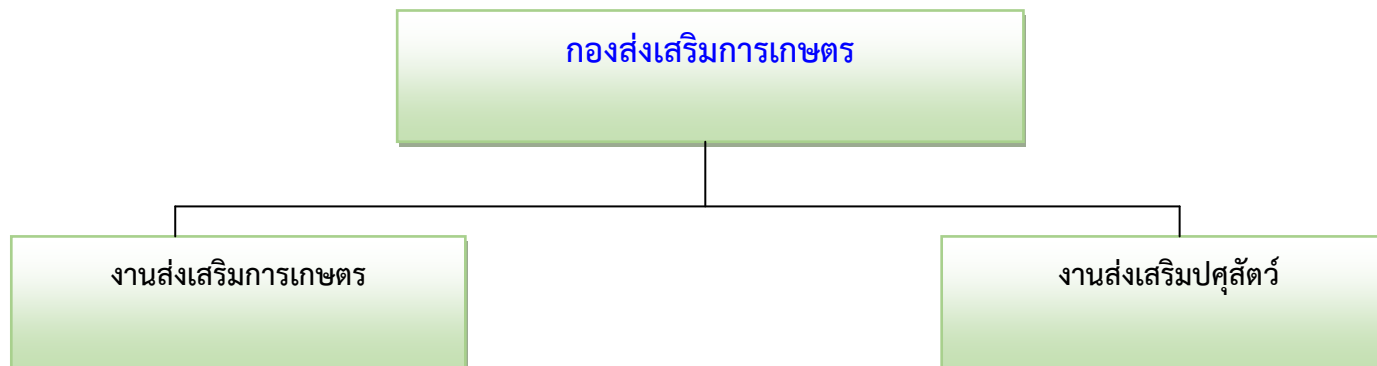
ประเภท	อำนาจการท้องถิ่น			บุคลากรทางการศึกษา		วิชาการ			ทั่วไป		ลูกจ้างประจำ	พนักงานจ้างตามภารกิจ	พนักงานจ้างทั่วไป	รวม
	สูง	กลาง	ต้น	ครู	ครู ผช./ครู ผดต.	ชช.	ชพ.	ปก./ชก.	อส.	ปง./ชง.				
อัตราทั้งหมด	๐	๐	๑	๕	๐	๐	๐	๐	๐	๐	๐	๓	๐	๓
มีนครอง	๐	๐	๑	๕	๐	๐	๐	๐	๐	๐	๐	๒	๓	๕
อัตราว่าง	๐	๐	๐	๐	๐	๐	๐	๐	๐	๐	๐	๑	๐	๑

## โครงสร้างของกองสวัสดิการสังคม องค์การบริหารส่วนตำบลหนองคู (๑๑)



ประเภท	อำนาจการท้องถิ่น			วิชาการ			ทั่วไป		ลูกจ้างประจำ	พนักงานจ้างตามภารกิจ	พนักงานจ้างทั่วไป	รวม
	สูง	กลาง	ต้น	ชช.	ชพ.	ปก./ชก.	อส.	ปง./ชง.				
อัตราทั้งหมด	๐	๐	๐	๐	๐	๑	๐	๑	๐	๐	๐	๒
มีนครอง	๐	๐	๐	๐	๐	๑	๐	๐	๐	๐	๐	๑
อัตรารว่าง	๐	๐	๐	๐	๐	๐	๐	๑	๐	๐	๐	๑

## โครงสร้างของกองส่งเสริมการเกษตร องค์การบริหารส่วนตำบลหนองคู (๑๔)



- นักวิชาการเกษตร ปก./ชก. (๑) (ว่าง)
- เจ้าพนักงานธุรการ ชง. (๑)

ประเภท	อำนาจการท้องถิ่น			วิชาการ			ทั่วไป		ลูกจ้างประจำ	พนักงานจ้างตามภารกิจ	พนักงานจ้างทั่วไป	รวม
	สูง	กลาง	ต้น	ชช.	ชพ.	ปก./ชก.	อส.	ปง./ชง.				
อัตราทั้งหมด	๐	๐	๐	๐	๐	๑	๐	๑	๐	๐	๐	๒
มีนครอง	๐	๐	๐	๐	๐	๐	๐	๑	๐	๐	๐	๑
อัตรารว่าง	๐	๐	๐	๐	๐	๑	๐	๐	๐	๐	๐	๑

